

# つまみ細工

～日本の伝統工芸を生活の中に～

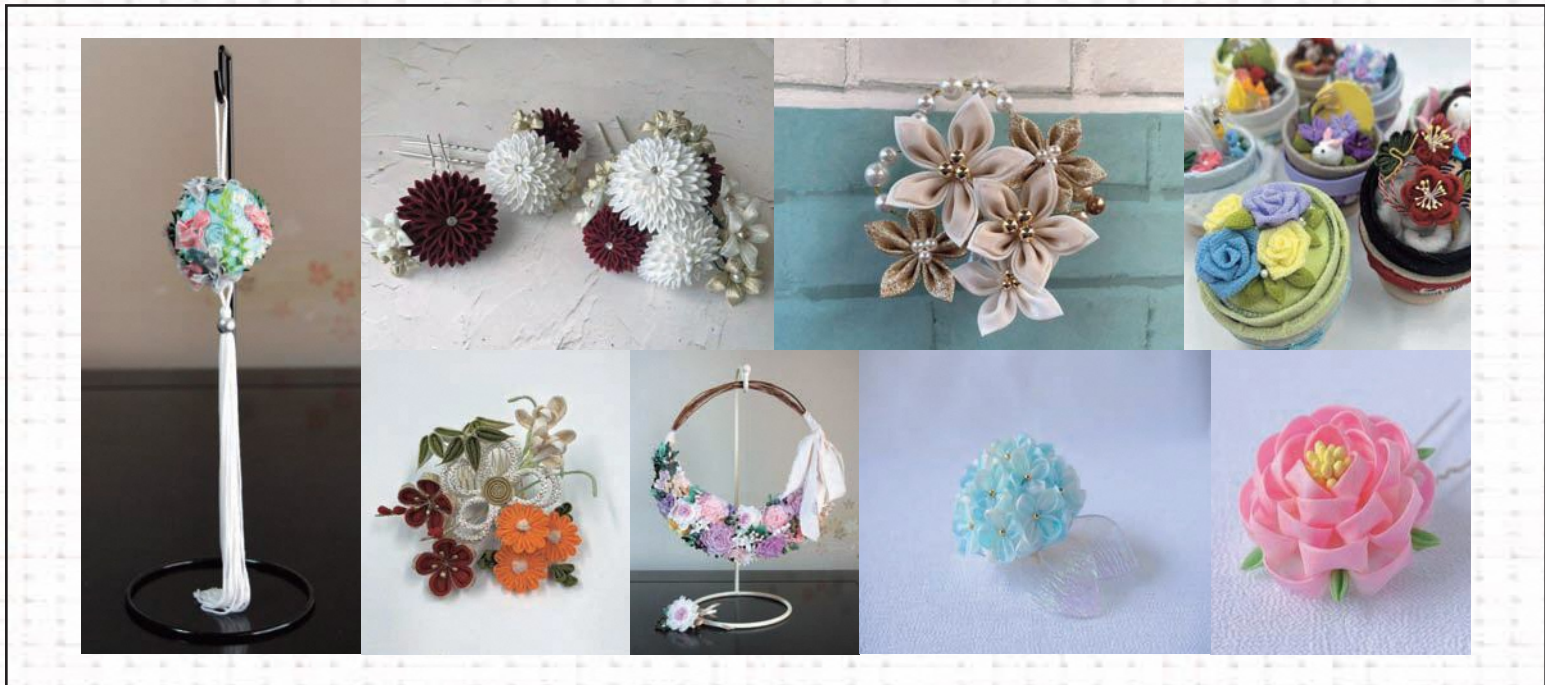
出展者

日本つまみ細工

コーディネート協会 Gifu

つまみ細工は江戸時代から伝わる伝統工芸です。着物の端切れや再利用といった形で、布を四角に折り畳み、花や蝶々を遊び感覚で作ったのが始まりと言われています。主に結い上げた髪に飾るかんざしとして使われており、近年は娘の為、孫の為の『ハレの日』の手作りかんざしを作られる方も増えてきています。

今回『ハレの日』以外の日々の生活に華を添える作品も展示します。つまみ細工で彩る春夏秋冬をお楽しみください。



## つまみ細工体験「花をつくろう」

講師／出展者：伊藤 琴美（日本つまみ細工コーディネート協会 Gifu）

日時／5月3日（土）

午前の部／10:00～11:00

実演見学／11:30～12:30

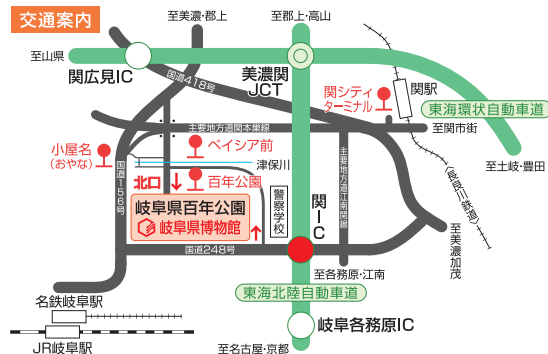
午後の部／13:00～14:00

会場／マイミュージアムギャラリー

定員／各回10名 材料費：500円 「実演見学もあります（無料）」

申込／事前予約、先着順

●催し物の事前予約は、ホームページまたは、電話(0575-28-3111)でお申込みください。詳細はホームページでご確認ください。



休館日 毎週月曜日 [5月5日(月・祝)開館、5月6日(火・祝)開館、5月7日(水)休館]  
 入館料 無料(ただし、博物館本館の展示を閲覧される場合には、所定の入館料が必要です。)  
 時間 9:00～16:30(入館は16:00まで)

- 東海北陸自動車道 関インターから車で5分  
 ※百年公園北口駐車場(無料)をご利用ください。  
 ※土、日、祝日は駐車場が混雑する場合があります。
- 岐阜バス(小屋名バス停下車 徒歩20分)  
 ※岐阜駅方面からは、岐阜バスターミナル又はJR岐阜駅14番乗り場でご乗車ください。(岐阜関線、岐阜美濃線)  
 ※関駅からは、関駅西側の関シティターミナルバス停からご乗車ください。(岐阜関線)
- 関シティバス(百年公園バス停下車 300m)  
 ※関駅からは、関駅西側の関シティターミナルバス停からご乗車ください。(わかくさ・小田金線)

GIFU PREFECTURAL MUSEUM  
**岐阜県博物館**

〒501-3941 岐阜県関市小屋名1989(岐阜県百年公園内)  
 TEL0575-28-3111(代表) URL <https://www.gifu-kenpaku.jp/>

清流の国ぎふ



岐阜県博物館 HP

### マイミュージアムギャラリー出展者募集

マイミュージアムギャラリーは岐阜県にゆかりのある方々のコレクション紹介や生涯学習の成果発表の場で、出展者自身が企画・展示を行っています。マイミュージアムギャラリーへの出展は無料です。詳細は右記QRコードをご覧ください。



マイミュージアムギャラリー  
 募集要項